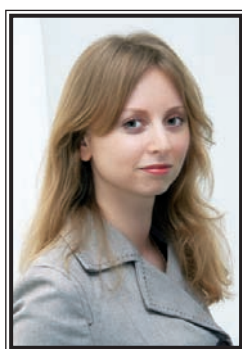


EPSON: РАЗРАБОТКА, ПРОИЗВОДСТВО И ВНЕДРЕНИЕ ПЕРИФЕРИЙНОГО ОБОРУДОВАНИЯ

РУКОВОДИТЕЛЬ
ОТДЕЛА МАРКЕТИНГА
МОСКОВСКОГО
ПРЕДСТАВИТЕЛЬСТВА
EPSON EUROPE B.V.
Ольга Сергеевна
Подколзина



Компания Epson, обладающая уникальными технологиями, является лидером в области печати и работы с цветом, одним из крупнейших разработчиков и производителей периферийного оборудования, в частности, устройств для получения изображения, среди которых принтеры, проекторы и жидкокристаллические дисплеи.

На протяжении более чем 15 лет российские заказчики имеют возможность приобретать и внедрять решения Epson, получая при этом всестороннюю техническую поддержку со стороны производителя. Устоявшаяся положительная репутация компании определена рядом факторов: собственным широким штатом профессиональных разработчиков, ориентацией на создание передовых технологий, игрой на опережение в сфере цветной печати, четко сфокусированными комплексными предложениями для бизнес-сегмента.

В 2004 финансовом году суммарные продажи группы компаний, возглавляемой японской компаний Seiko Epson Corporation, составили 1479,7 млрд. йен (что равняется примерно 12,5 млрд. долларов). Корпорация имеет 31 производственный центр, 55 маркетинговых центров и центров обслуживания, а также ряд представительств и 3 штаб-квартиры по всему миру. Общая численность персонала, работающего во всех филиалах корпорации, составляет 85,5 тыс. человек.

Компания занимает ведущие позиции в области производства периферийного оборудования, отличающегося высокой технологичностью. Это означает, что оборудование Epson соединяет в себе новейшие инженерно-конструкторские идеи и результаты передовых научных исследований. Уникальные технологические разработки компании в разное время являлись и продолжают оставаться мощной движущей силой прогресса в области печати, сканирования, цифровой фотографии, проектирования изображения и других областях, устанавливая новые стандарты качества и скорости работы.

На территории России и стран СНГ компания осуществляет свою деятельность с июля 1990 года через свое Московское представительство. Основной функцией Московского представительства Epson является маркетинговая поддержка деятельности компании. Кроме того, представительство оказывает информационную и техническую поддержку продукции, производимой компанией. Список продукции, поставляемой в Россию и страны СНГ, включает в себя принтеры (струйные, лазерные, матричные, POS/TM), multifunctional устройства, планшетные сканеры, мультимедийные проекторы, цифровые камеры, расходные материалы и аксессуары. Послепродажное обслуживание продукции осуществляют авторизованные сервисные центры Epson во всех 89 регионах РФ, а также в странах СНГ.

Московское представительство Epson активно работает над продвижением своей продукции на рынке. Продукция компании регулярно представляется для тестирований и обзоров, проводимых различными специализированными изданиями. Для более продуктивного сотрудничества с представителями СМИ все пресс-релизы и новости компании в обязательном порядке размещаются на сайте www.epson.ru с возможностью подписаться на них и получать по электронной почте.

1



ЛАЗЕРНЫЙ ПРИНТЕР EPSON ACULASER C1100

2



МАТРИЧНЫЙ ПРИНТЕР EPSON PLQ-20

3



EPSON POS-ТЕРМИНАЛ

Инициативы компании направлены на поставку клиентам комплексных решений. С одной стороны, этого позволяют добиться взаимодополняющие продуктовые линейки, которые способствуют формированию функционально законченных решений. Но полный ассортимент периферийной продукции – это лишь первая составляющая. Вторая – надежность и простота эксплуатации всех технических устройств.

Практически все поставляемое в Россию оборудование с торговой маркой Epson имеет русифицированный интерфейс. Более того, если это требуется клиентам, компания практикует внесение изменений в программную часть предлагаемых решений и даже в аппаратную. Специальная модернизация существующего оборудования производится с учетом высказанных крупным партнером пожеланий, обеспечивая максимально быструю и гибкую интеграцию решений Epson в инфраструктуру заказчика.

ПОЗИЦИИ EPSON НА РОССИЙСКОМ РЫНКЕ

Анализ деятельности компании в прошлом году свидетельствует об успешной стратегии ее руководства, результаты которой очевидны. По данным независимых аналитических агентств, к концу 2005 года компания Epson лидировала практически во всех ключевых сегментах российского рынка, в которых была представлена ее продукция.

Традиционно сильны позиции компании Epson на рынке цветных лазерных принтеров. Так, по данным независимого российского аналитического агентства IT Research, в III квартале 2005 года компании Epson принадлежало более 30% рынка продаж цветных лазерных принтеров, что соответствует второму месту. В самом же популярном у пользователей сегменте цветных лазерных принтеров (формат А4 со скоростью печати до 15 страниц в минуту) Epson лидирует с долей 37% в штучном выражении. При этом модель Epson AcuLaser C1100 стала самой продаваемой моделью.

Кроме того, в III квартале 2005 года компании Epson принадлежало 47% рынка струйных принтеров

в России в денежном выражении и 38% – в штучном, что соответствует первому месту (данные международного аналитического агентства IDC). Лидерство компании подтверждено также и российским агентством IT Research. По его сведениям, за последний год (октябрь 2004 – сентябрь 2005) доля компании в денежном выражении превысила 40%.

В отношении рынка цветных лазерных МФУ Epson является лидером в сегменте стандартных устройств, включающих в себя функции печати, копирования и сканирования, с долей 52% в штучном выражении и 48% – в денежном (данные агентства IT Research).

В четвертом календарном квартале 2005 года компании Epson принадлежало более 13% рынка проекторов в России и Украине. По данным независимого агентства DTC, это соответствует первому месту. На российском рынке Epson в четвертом квартале твердо занимала второе место с долей более 12%, причем отрыв от лидера составлял всего чуть более 1%. Кроме того, по данным того же агентства, в России компания Epson лидирует в сегменте LCD-проекторов с долей 29%, в сегменте проекторов 16:9 – долей 24% и в сегменте Home Display – с долей 23,4%.

Традиционно сильны позиции компании Epson и на рынке фотоприпретеров. Компания удерживает лидерство на этом рынке с начала 2003 года (здесь и далее приведены данные агентства IT Research). В III квартале 2005 года доля компании Epson составила 58% в штучном выражении и 65% – в денежном. При этом отрыв от ближайшего конкурента составляет более 20%. 6 моделей фотоприпретеров Epson входят в десятку самых продаваемых, причем первое место в этом списке шесть кварталов подряд занимает фотоприпретер Epson Stylus Photo R200.

Аналогичная тенденция прослеживается при анализе рынка мини-фотоприпретеров. Здесь Epson занимает привычное первое место с долей 32% (в денежном выражении) и 27% (в штучном выражении). При этом в сегменте струйных мини-фотоприпретеров компания лидирует безоговорочно, занимая 57% рынка (в штучном) и 59% (в денежном выражении).

Что же касается струйных многофункциональных устройств (МФУ), то в данном случае в ценовом сегменте более 250 долларов ее доля



4



ПРОЕКТОР EPSON EMP-7900

5

СТРУЙНЫЙ ПРИНТЕР
EPSON DURA BRITE ULTRA

6



СКАНЕР EPSON PERFECTION 4490 PHOTO

превышает 70%. Лидирующую позицию компания Epson удерживает уже последние полтора года. В целом по рынку доля Epson составляет 30% в штучном выражении и 34% в денежном.

Абсолютно безоговорочно и лидерство Epson на рынке матричных принтеров – в штучном выражении доля компании превышает 90%.

Что же касается рынка сканирующих устройств, то в сегменте фотосканеров (ценовой диапазон от 100 до 500 долларов) Epson по-прежнему идет впереди с показателем 47% (в III квартале 2005 года). В целом же на рынке сканеров компания уверенно опережает своих конкурентов по общему количеству продаж (с рыночной долей 23–26% во II и III кварталах 2005 года), а в целом за прошедший год (октябрь 2004 – сентябрь 2005) – по объему продаж в деньгах (30–32%).

Данные цифры демонстрируют, что комплексный подход Epson к формированию решений при работе с партнерами и заказчиками не раз становился причиной уверенной победы компании в крупных тендерах государственного значения на территории России и стран СНГ. Постоянно возрастающий рост продаж оборудования Epson в государственные и коммерческие структуры – свидетельство верности выбранного компанией курса на достижение оптимума во всем: как в технологиях, так и в работе с партнерами и заказчиками. Все эти факторы в совокупности обеспечивают выгодно выделяющиеся комплексно сбалансированные, а также удачные технологичные и коммерческие перспективные решения, поставляемые компаний на российский рынок.

ПРОДУКЦИЯ КОМПАНИИ, ПОСТАВЛЯЕМАЯ В РОССИЮ

Традиционно важная для Epson область интересов – офисные системы сканирования, печати и копирования. На сегодняшний день на рынке представлены планшетные сканеры серий Perfection, GT и Expression, предназначенные для высококачественного сканирования пленок и документов.

Струйные принтеры и многофункциональные устройства Epson для профессионального использования являются лучшими в своем классе,

они обладают высочайшим качеством цветопередачи, а также встроенными средствами калибровки и настройки цвета.

Лазерные принтеры отличаются доступной ценой и традиционными для Epson качеством и надежностью. Экономичная печать в цвете и особенно в монохромном режиме делает эти принтеры превосходным выбором для офисного применения.

На протяжении последних лет Epson уверенно расширяет рыночную долю мультимедийных *проекторов*. На сегодняшний день компания поставляет на российский рынок около 30 моделей: от портативных проекторов с беспроводным интерфейсом и мультимедийных со встроенным DVD-плеером до мощных презентационных устройств для установки в больших конференц-залах.

Линейка *специализированных принтеров* Epson (TM-принтеров и POS-терминалов), востребованных в сфере бизнеса, является самой широкой среди представленных на рынке. В нее входят *кассовые принтеры, универсальные терминалы, дисплеи покупателя и механизмы печати*. Все перечисленное оборудование успешно применяется в различных торговых учреждениях (от магазинов до гипермаркетов), предприятиях общественного питания, банках, аптеках, государственных и других организациях. Широта использования TM-принтеров и POS-терминалов Epson стала результатом применения компанией различных технологий печати для решения любых задач: матричной (серия TM-U), струйной (TM-J), комбинированной (серия TM-H) и термической (TM-T/L).

Сюда входят термопринтеры, отличающиеся высокой скоростью и минимальным уровнем шума, струйные принтеры с низкой себестоимостью, гибридные принтеры, выполняющие несколько задач, удобные и компактные терминалы различного назначения, механизмы и блоки принтеров, расходные материалы и опции. Специалисты компании стремятся к тому, чтобы все устройства были максимально эффективны, качественны и экономичны. Инновации и прогрессивные технические решения, высочайшее качество и надежность производимой техники – вклад компании в успешное будущее.

Компания Epson также является лидером в секторе корпоративных систем печати. Уже более 30



лет назад она получила признание на мировом рынке благодаря матричным принтерам, усовершенствованные модели которых выпускаются и сейчас.

Матричные принтеры Epson являются стандартом современной индустрии. Широкий модельный ряд этих устройств отличается высокой скоростью работы, экономичностью, надежностью и качеством печати. Эти принтеры можно использовать для работы в черновом режиме, для обработки больших объемов документов, для получения нескольких печатных экземпляров одновременно. Они не имеют себе равных – ни одно аналогичное устройство не соединяет в себе столько функциональных возможностей.

Матричные принтеры Epson справляются с самыми разнообразными задачами: от печати малых объемов до работы в интенсивном режиме. Являясь стандартом индустрии и синонимом надежности, матричные принтеры компании не только недороги, но и очень экономичны в эксплуатации и печатают на различных типах бумаги. Когда большое значение имеет экономия рабочего пространства, гибкая система подачи бумаги позволяет пользователю удобно расположить принтер, не ограничивая его функциональность. Для удобства и эффективности печати на разных носителях предлагается ряд дополнительных податчиков.

ЛИНЕЙКА МАТРИЧНЫХ ПРИНТЕРОВ EPSON

Модельный ряд матричных принтеров Epson включает в себя 9-игольчатые и 24-игольчатые устройства, позволяющие получить идеальное соотношение между функциональностью, эффективностью и стоимостью. Среди 9-игольчатых моделей по своим характеристикам наиболее интересны принтеры LX-300+, LX-1170, FX-890, FX-2190, DFX-9000 с разной степенью интенсивности эксплуатации (малой, средней, высокой и максимально высокой).

24-игольчатые матричные принтеры Epson (LQ-630, LQ-2180, PLQ-20/M) имеют те же функции, что и 9-игольчатые, но, кроме того, они дополнены масштабируемыми шрифтами и обладают более высоким качеством печати. Они идеально подходят для организаций, работающих в сферах розничной торговли и услуг, а также для финансового сектора и др.

Особого внимания заслуживает мощный и надежный матричный принтер Epson DFX-9000 – самый быстрый в своем классе 36-игольчатый принтер с высокой скоростью печати, обрабатывающий большие объемы документов. Широкие возможности для загрузки бумаги позволяют всесторонне задействовать эту модель в промышленности, банках, финансовом секторе, торговле и логистике. Принтер DFX-9000 автоматически определяет толщину носителя, подстраивая печатающую головку в нужной позиции для достижения оптимального качества.

ЛИНЕЙКА ЛАЗЕРНЫХ ПРИНТЕРОВ И МФУ EPSON

Компания Epson также предлагает российским пользователям модельный ряд надежных и эффективных монохромных и цветных лазерных принтеров с отличным качеством печати для дома, малых рабочих групп, а также для крупного бизнеса. Среди них можно назвать такие востребованные на рынке модели, обеспечивающие высококачественную монохромную печать, как EPL-6200L (для дома и офиса), EPL-6200/N (для дома и офиса, малых рабочих групп), AcuLaser 2600N/DN/TN/DTN, EPL-N3000/T/DT (для малых, средних рабочих групп и крупного бизнеса), EPL-N7000/T/DT (для крупного бизнеса, печати на форматах до A3, печати по сети и работы в офисе).

Модельный ряд цветных лазерных принтеров Epson представлен такими устройствами, как Epson AcuLaser C1100/N и AcuLaser C2600N/DTN для персональных пользователей в офисе и в малых рабочих группах, AcuLaser C3000/N, C4100/PS/T, C4200DN/DTN; C9100/PS/DT – для скоростной печати по сети и работы в офисе на форматах бумаги A3 и A4. К этой группе относятся и профессиональный принтер AcuLaser C8600/PS/PSDT с высоким качеством цветной и черно-белой печати на разнообразных носителях формата от C5 до A3W и плотностью бумаги до 250 г/м², а также многофункциональное устройство AcuLaser Color Station 8600+, которое объединяет в себе принтер AcuLaser C8600 и бизнес-сканер GT-15000+ с возможностями копирования и сканирования по сети.

Уникальная модель принтера, конвертируемого из цветного в монохромный и обратно, – Epson AcuLaser C2600N/DTN обеспечивает цветную и черно-белую печать профессионального качества со скоростью 30 страниц в минуту в монохромном и 7,5 страницы в минуту в цветном режиме. Кроме того, принтер обладает высокой нагрузкой – до 120 000 страниц в месяц. Если же цветной тонер заканчивается, принтер продолжает работать в монохромном режиме.

Быстрые и надежные цветные лазерные принтеры серии AcuLaser C4200DN формата бумаги A4 предназначены прежде всего для офиса. Они гарантируют высокую скорость и профессиональное качество цветной и монохромной печати с операционным разрешением 1200×1200 т/д. Удобство подключения, универсальность и эффективность, удобство и простота в эксплуатации делают эти модели незаменимыми помощниками в сфере малого и среднего бизнеса.

Отдельное предложение компании – новейшие цветные лазерные многофункциональные устройства серии Epson AcuLaser CX11N/CX11NF/CX11NFC для использования в бизнесе. Устройства обеспечивают высокую скорость и качество воспроизведения, одновременно позволяя осуществ-



лять цветную лазерную печать, копирование, сканирование и отправку документов по факсу. Подобное многофункциональное устройство для формата бумаги, в том числе и А4, позволяет совместить четыре надежных решения в одном доступном и компактном аппарате.

ЛИНЕЙКА POS-ТЕРМИНАЛОВ И ТМ-ПРИНТЕРОВ EPSON

Для продаж в сфере малого и среднего бизнеса для печати кассовых чеков, квитанций, счетов и т.д. компания Epson предлагает пользователям ряд высококачественных устройств. Прежде всего это следующие POS-терминалы:

- MR-800 – серия модульных терминалов Epson для современных магазинов высокого уровня обслуживания;
- SR-600 – серия терминалов для сферы торговли и услуг, гостиничного и ресторанного бизнеса;
- IR-700 – модель, имеющая технические характеристики, соответствующие самым взыскательным требованиям пользователей, работающих в сфере торговли.

Также сейчас популярны и ТМ-принтеры Epson (струйные, комбинированные, матричные, термопринтеры, принтеры для бланков):

- струйные принтеры POS (ТМ-J7000/7100 – скоростной и надежный; ТМ-J7500/7600 – с двухцветной печатью; ТМ-J2000/J2100 – компактный и быстрый; ТМ-C100 – высококачественный 4-цветный, предназначенный для деловой печати);
- термопринтеры (ТМ-P60 – быстрый, беспроводной, мобильный; ТМ-L90 – с программами редактирования и создания этикеток со штрихкодами; ТМ-T260F, ТМ-T90 – скоростные термопринтеры для печати чеков и квитанций; ТМ-T88III, ТМ-T88IV – универсальные и надежные для реализации множества задач);
- матричные принтеры (серия ТМ-U220 – популярные, недорогие и функциональные; ТМ-U230 – пыле- и влагозащищенный; ТМ-U950 – производительный, надежный, с широкой областью применения);
- принтеры для бланков (ТМ-U590, ТМ-U295 – легкие в использовании, универсальные, удовлетворяющие всем запросам при печати бланков);
- комбинированные принтеры, сочетающие все преимущества термо- и матричной печати (ТМ-N6000III, ТМ-N5000II);
- набор разнообразных опций (блоки питания, картриджи, аксессуары, сменные интерфейсы, дисплеи покупателя, программное обеспечение и т.п.).

По суммарным объемам продаж ТМ/POS-оборудования компания Epson занимает более 45% миро-

вого рынка. Всего же компанией произведено и продано более 200 млн. печатных механизмов и POS/ТМ принтеров. Полученный опыт и удачные технологические решения продолжают служить базой для создания и совершенствования новых моделей.

ЛИНЕЙКА ШИРОКОФОРМАТНЫХ ПРИНТЕРОВ EPSON

Для решения задач печати на бумаге больших форматов (размеров) у компании Epson существует линейка принтеров серии Stylus Pro. Линейка включает в себя как принтеры для фотопечати с высочайшим на рынке качеством, так и принтеры, специально предназначенные для печати графиков, схем, карт и т.д. Восмицветные принтеры Epson Stylus Pro 4800/7800/9800 (максимальная ширина печати 432 мм/610 мм/1118 мм соответственно), использующие уникальные чернила Epson UltraChrome K3, помимо стандартного для шестицветной печати набора цветов, имеют чернила серого и светло-серого цвета, благодаря чему они позволяют добиться печати черно-белых отпечатков более высокого, чем в фотолаборатории, качества, а также обеспечивают больший цветовой охват. Четырехцветные принтеры Epson Stylus Pro 4400/7400/9400 (максимальная ширина печати 432 мм/610 мм/1118 мм соответственно) созданы специально для высокоскоростной качественной печати, а благодаря особым матовым чернилам они могут печатать даже на неплотных матовых носителях с высоким качеством. Все принтеры серии Epson Stylus Pro обеспечивают высокое качество печати по самым доступным ценам.

ЛИНЕЙКА СКАНЕРОВ EPSON

Группа сканирующих устройств компании Epson представлена на рынке высокотехнологичных устройств моделями Epson Perfection 1270/2480/2580/3170/3490/3590/4180 и 4990 Photo, предназначенными как для любителей, так и для профессионалов, работающих и с пленками, и с фотографиями, и с текстами. Высокое разрешение, превосходное качество сканирования, быстрота и максимальное удобство работы гарантируют востребованность и популярность продаж таких систем.

ЛИНЕЙКА МУЛЬТИМЕДИЙНЫХ ПРОЕКТОРОВ EPSON

В современных условиях высокотехнологичных решений компания Epson сумела сделать энергичный бросок вперед в области оптимизации новых проекторных технологий: использования систем сетевого проектирования, внедрения в бизнес и в домашнее использование проекторов с беспроводным подключением и т.п. Благодаря использованию но-



вой технологии EasyMP проекторы Epson выполняют полный спектр функций на самом высоком качественном уровне. Стратегия компании – SE07 – подразумевает новую концепцию создания изображения, включающую в себя цифровое изображение на бумаге (принтеры и т.д.), цифровое изображение на экране (проекторы) и цифровое изображение на стекле (дисплеи для мобильных устройств).

Все мультимедийные проекторы Epson в своей основе используют жидкокристаллическую технологию LCD и оснащаются тремя ЖК-панелями, формирующими цвет изображения: по одной на красный, зеленый и синий цвета. Технология конверсии поляризации, используемая в проекторах Epson серии EMP, способствует достижению высокой оптической эффективности, а технология «Панель на Призме» используется для уменьшения физических размеров проекторов и обеспечения стабильных оптических характеристик. Для снижения потерь света, пропускаемого ЖК-панелью, специалисты Epson создали дополнительный оптиче-

ский элемент – массив микролинз (MLA), а также технологию цифрового изменения параметров изображений (DAR), сохраняющую безупречное качество изображений.

Среди портативных бизнес-моделей наиболее интересны модели EMP-S3L, S3, X3, 62/82, 750, 755, 760/765, 821, 830/835, а для инсталляционных моделей, которые немного тяжелее своих портативных аналогов, но обеспечивают более высокий уровень яркости, – EMP-7950NL/7900NL, 8300NL, 9300NL.

Для использования в домашних условиях компания предлагает новый класс проекторов для домашнего кинотеатра – Dreamio, предназначенных для просмотра фильмов, спортивных и музыкальных программ в уютной домашней обстановке (модели EMP-TW20, TW520, TW600, TWD1, обладающие высокими техническими характеристиками).